

Fiche technique :

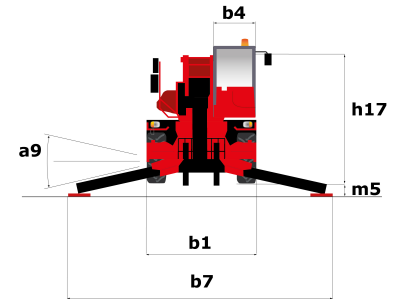
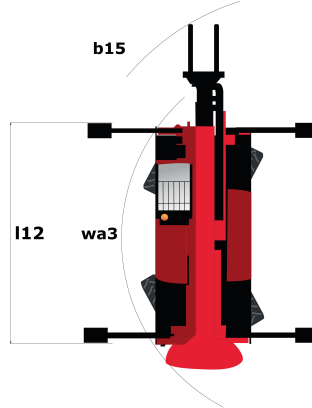
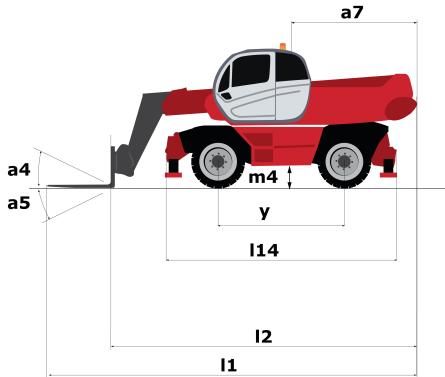
MRT 3050 PRIVILEGE PLUS



Capacités		Métrique	Impérial
Capacité max.	Q	4999 kg	11021 lbs
Hauteur de levage max.	h3	29.5 m	96 ft 9 in
Déport maximal	l4	25.8 m	84 ft 8 in
Poids et dimensions			
Largeur hors tout	b1	2.49 m	8 ft 2 in
Hauteur hors tout	h17	3.05 m	10 ft
Largeur hors tout cabine	b4	0.99 m	3 ft 3 in
Rayon de giration extérieur chassis	Wa3	4.9 m	16 ft 1 in
Garde au sol	m4	0.35 m	1 ft 2 in
Empattement	y	3.25 m	10 ft 8 in
Angle de cavage	a4	12 °	12 °
Angle de déversement	a5	108 °	108 °
Rotation tourelle		360 °	360 °
Poids		21810 kg	48083 lbs
Longueur de fourches / Largeur de fourches / Section de fourches	l / e / s	1200 mm x45 mm x 130 mm	47.244 in x1.772 in x 5.118 in
Roues			
Type de roues		Pneumatique	Pneumatique
Pneus standards		445/65 R22,5	445/65 R22,5
Roues motrices (avant / arrière)		2 / 2	2 / 2
Mode de direction		2 roues directrices, 4 roues directrices, Mode crabe	2 roues directrices, 4 roues directrices, Mode crabe
Stabilisateurs			
Type de stabilisateurs		Télescopique duplex	Télescopique duplex
Commandes avec stabilisateurs		Stabilisateurs à commande individuelle ou simultanée	Stabilisateurs à commande individuelle ou simultanée
Moteur			
Marque du moteur		Mercedes	Mercedes
Norme moteur		Stage IV / Tier 4 Final	Stage IV / Tier 4 Final
Modèle du moteur		OM 934 LA.E4-3	OM 934 LA.E4-3
Puissance du moteur I.C. (ch) / Puissance (kW)		176 Hp / 129 kW	176 Hp / 129 kW
Couple max. / Régime moteur		750 Nm/m @ 1600 tr/min	750 Nm/m @ 1600 tr/min
Nombre de cylindres - Cylindrée		4 - 5130 cm ³	4 - 313.05 in ³
Injection		Moteur injection directe	Moteur injection directe
Système de refroidissement		Eau	Eau
Nombre de batterie		2	2
Nombre de batterie / Batterie / Capacité de batterie		2 x 12 V / 120 Ah	2 x 12 V / 120 Ah
Transmission			
Type de transmission		Hydrostatique	Hydrostatique
Nombre de vitesses (avant / arrière)		2 / 2	2 / 2
Vitesse de déplacement max.		40 km/h	24.9 mph
Effort de traction en charge		9500 daN	9500 daN
Frein de parking		Frein négatif automatique	Frein négatif automatique
Frein de service		Hydraulique	Hydraulique
Hydraulique			
Type de pompe hydraulique		Pompe variable	Pompe variable
Débit hydraulique		180 l/min	180 l/min
Pression hydraulique		350 Bar	24 PSI
Capacités des réservoirs			
Huile moteur		21 l	4.62 gal
Huile hydraulique		290 l	63.79 gal
Réservoir à carburant		290 l	63.79 gal
Fluide d'échappement du moteur diesel (type AdBlue®)		57 l	12.54 gal
Bruit et vibration			
Bruit au poste de conduite (LpA)		79.7 dB(A)	79.7 dB(A)
Bruit à l'environnement (LwA)		108 dB(A)	108 dB(A)
Vibration sur l'ensemble mains/bras		< 2.50 m/s ²	< 2.50 m/s ²
Divers			
Roues directrices (avant / arrière)		2 / 2	2 / 2
Commandes		2 Joysticks	2 Joysticks

Divers			
Sécurité homologation cabine		Cabine ROPS - FOPS Niveau 2	Cabine ROPS - FOPS Niveau 2
Système de reconnaissance automatique des accessoires (E-Reco)		Standard	Standard
Autres données pour les accessoires			
Longueur hors-tout (avec fourches)	l1	9.02 m	29 ft 7 in
Longueur au talon des fourches	l2	7.82 m	25 ft 8 in
Longueur du châssis	l14	5.62 m	18 ft 5 in
Empattement	y	3.25 m	10 ft 8 in
Garde au sol	m4	0.35 m	1 ft 2 in
Déport du contre poids (tourelle à 90°)	a7	3.42 m	11 ft 3 in
Angle de cavage	a4	12 °	12 °
Angle de déversement	a5	108 °	108 °
Longueur hors tout aux stabilisateurs	l12	5.62 m	18 ft 5 in
Rayon de giration extérieur châssis	Wa3	4.9 m	16 ft 1 in
Rayon de braquage extérieur (avec fourches)	b15	6.49 m	21 ft 4 in
Largeur hors tout	b1	2.49 m	8 ft 2 in
Largeur hors tout stabilisateurs déployés	b7	6.06 m	19 ft 11 in
Largeur hors tout cabine	b4	0.99 m	3 ft 3 in
Hauteur hors tout	h17	3.05 m	10 ft
Correcteur de dévers	a9	+ 7,4 °	+ 7,4 °
Garde au sol sous les pneus avant sur stabilisateurs	m5	0.32 m	1 ft 1 in

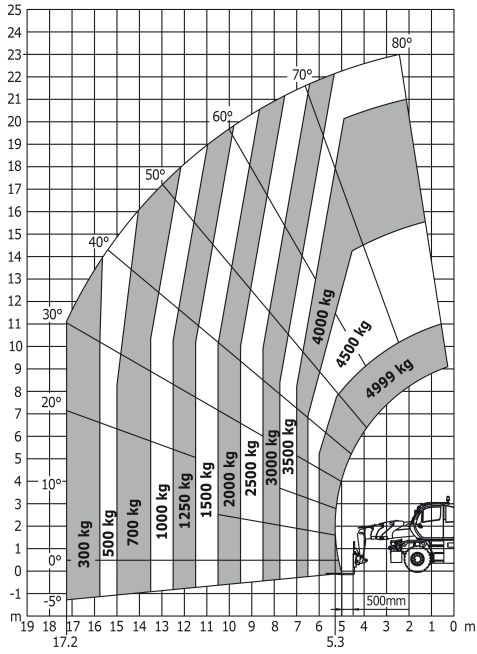
Schémas d'encombrement



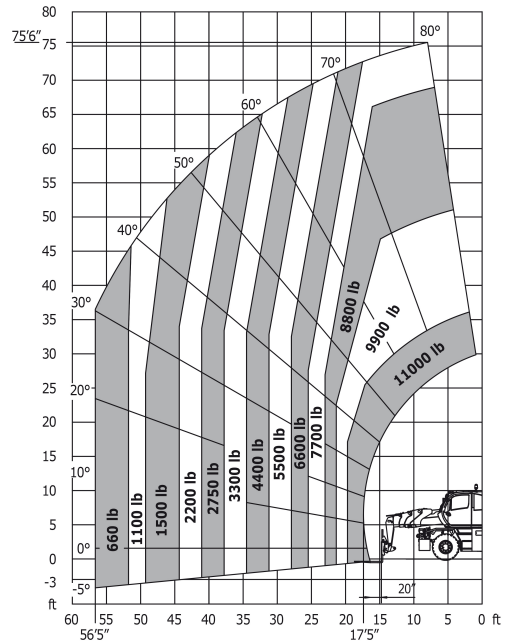
Autres données		Métrique	Impérial
Longueur hors-tout (avec fourches)	l1	9.02 m	29 ft 7 in
Longueur au talon des fourches	l2	7.82 m	25 ft 8 in
Longueur du châssis	l14	5.62 m	18 ft 5 in
Empattement	y	3.25 m	10 ft 8 in
Garde au sol	m4	0.35 m	1 ft 2 in
Déport du contreponds (tourelle à 90°)	a7	3.42 m	11 ft 3 in
Angle de cavage	a4	12 °	12 °
Angle de déversement	a5	108 °	108 °
Longueur hors tout aux stabilisateurs	l12	5.62 m	18 ft 5 in
Rayon de giration extérieur châssis	Wa3	4.9 m	16 ft 1 in
Rayon de braquage extérieur (avec fourches)	b15	6.49 m	21 ft 4 in
Largeur hors tout	b1	2.49 m	8 ft 2 in
Largeur hors tout stabilisateurs déployés	b7	6.06 m	19 ft 11 in
Largeur hors tout cabine	b4	0.99 m	3 ft 3 in
Hauteur hors tout	h17	3.05 m	10 ft
Correcteur de dévers	a9	7.4 °	7.4 °
Garde au sol sous les pneus avant sur stabilisateurs	m5	0.32 m	1 ft 1 in

Abaques

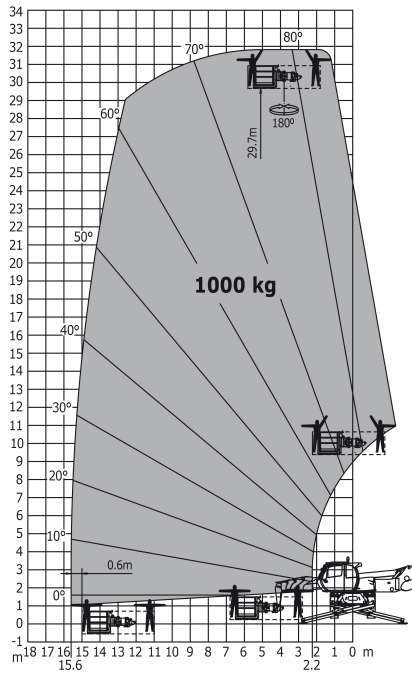
Machine sur pneus avec fourches



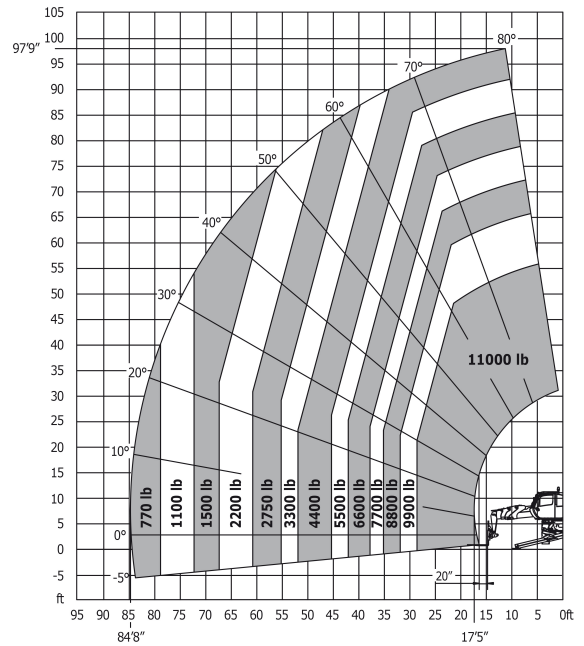
Machine sur pneus avec fourches Impérial



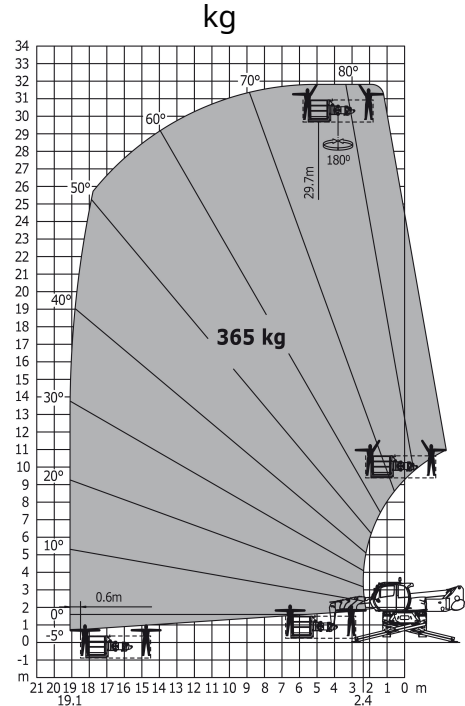
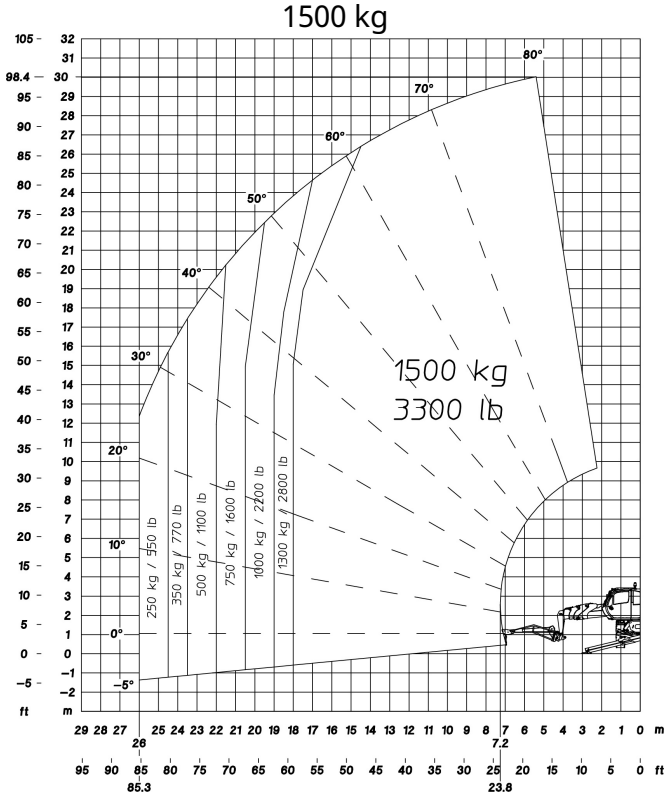
Rotation sur stabilisateurs abaissés avec nacelle
1000 kg



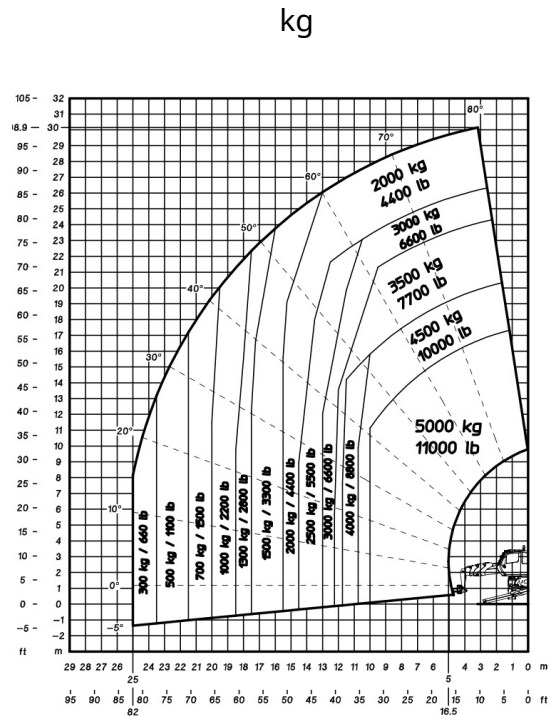
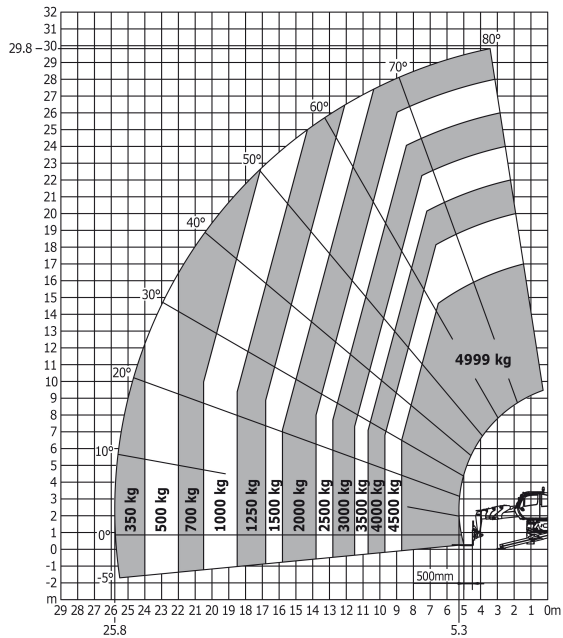
Rotation sur stabilisateurs abaissés avec fourches
Impérial

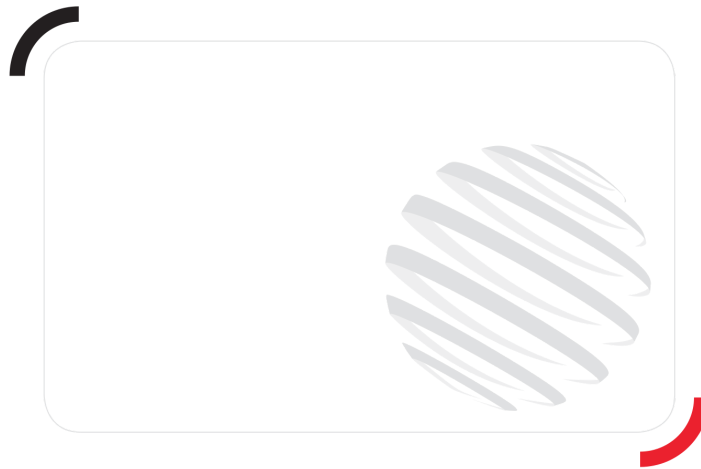


Rotation sur stabilisateurs abaissés avec potence Rotation sur stabilisateurs abaissés avec nacelle 365



Rotation sur stabilisateurs abaissés avec fourches Rotation sur stabilisateurs abaissés avec treuil 5000





Siège Social
430 rue de l'Aubinière - 44150 Ancenis Cedex - France
Tel: +33(0)2 40 09 10 11 - Fax: +33 (0)2 40 09 10 97
www.manitou.com



Cette publication présente le descriptif des versions et possibilités de configuration des produits Manitou qui peuvent différer en équipement. Les équipements présentés dans cette brochure peuvent être de série, en option, ou non disponibles suivant les versions. Manitou se réserve le droit, à tout moment et sans préavis, de modifier les spécifications décrites et représentées. Les spécifications portées n'engagent pas le constructeur. Pour plus de détails, contactez votre concessionnaire Manitou. Document non contractuel. Présentation des produits non contractuelle. List des spécifications non exhaustive. Les logos ainsi que l'identité visuelle de l'entreprise sont la propriété de Manitou et ne peuvent être utilisés sans autorisation. Tous droits réservés. Les photos et schémas contenus dans la présente brochure ne sont fournis qu'à des fins de consultation et à titre indicatif.

MANITOU BF SA - Société anonyme à conseil d'administration - Capital social : 39 668 399 euros - 857 802 508 RCS Nantes