

Fiche technique :

# **TMT 55 HT**

---

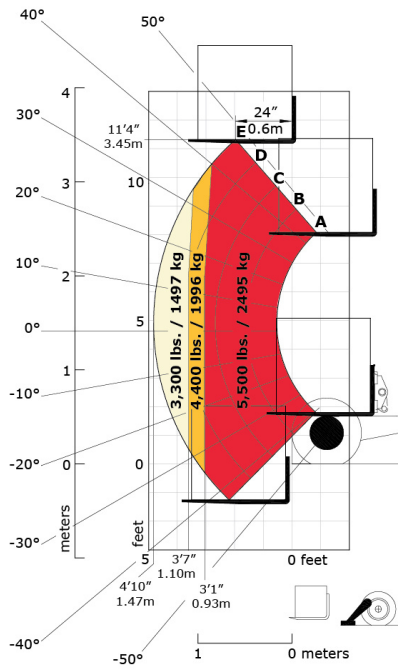


	Technical characteristics		Métrique
1.1	Manufacturer		Manitou
1.2.1	Reach out equipment		Telescopic boom
1.3	Power source		Diesel
1.4	Operator type		Seated
1.5	Max. capacity	Q	2500 kg
	<b>Weight</b>		
2.1	Service weight		2660 kg
	<b>Wheels</b>		
3.2	Dimensions of front wheels		31 x 15,5 - 15"
3.3	Dimensions of rear wheels		31 x 15,5 - 15"
3.5	Number of front wheels / rear wheels		3 / 1
3.5.2	Drive wheels (front / rear)		2 / 1
	<b>Dimensions</b>		
4.4	Max. lifting height	h3	3430 mm
4.5	Height telescopic boom extended	h4	3915 mm
4.20	Length to face of forks	l2	2.85 m
4.21	Overall width	b1	2.57 m
4.22	Forks section / width / length	s / e / l	44 mm x 102 mm / 1219 mm
4.28	Max. Reach	l4	1310 mm
4.35	Turning radius	Wa	2.74 m
	<b>Performances</b>		
5.1	Travel speed (laden)		11 km/h
5.10	Service brake		Hydrostatic
5.11	Transmission type		Hydrostatic
	<b>Engine</b>		
7.1	Engine brand / norm		Kubota - Tier IV Final
7.4	Capacity of cylinders		2434 cm³
7.3	Rated speed		2700 rpm
7.2	Engine power according to ISO 1585		37 kW
	<b>Miscellaneous</b>		
8.2	Working hydraulic pressure for attachments		245 Bar
8.3	Oil flow rate for attachments		46 l/min

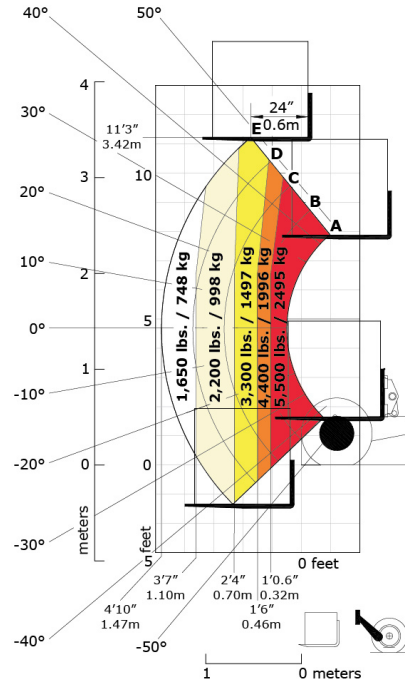


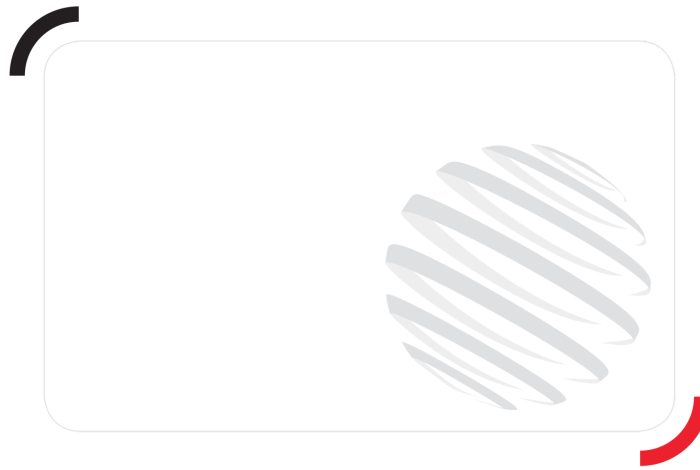
# Abaques

Machine on stabilizers with forks Metric



Machine on tyres with forks Metric





Siège Social

430 rue de l'Aubinière - 44150 Ancenis Cedex - France

Tel: +33(0)2 40 09 10 11 - Fax: +33 (0)2 40 09 10 97

[www.manitou.com](http://www.manitou.com)



Cette publication présente le descriptif des versions et possibilités de configuration des produits Manitou qui peuvent différer en équipement. Les équipements présentés dans cette brochure peuvent être de série, en option, ou non disponibles suivant les versions. Manitou se réserve le droit, à tout moment et sans préavis, de modifier les spécifications décrites et représentées. Les spécifications portées n'engagent pas le constructeur. Pour plus de détails, contactez votre concessionnaire Manitou. Document non contractuel. Présentation des produits non contractuelle. List des spécifications non exhaustive. Les logos ainsi que l'identité visuelle de l'entreprise sont la propriété de Manitou et ne peuvent être utilisés sans autorisation. Tous droits réservés. Les photos et schémas contenus dans la présente brochure ne sont fournis qu'à des fins de consultation et à titre indicatif.

MANITOU BF SA - Société anonyme à conseil d'administration - Capital social : 39 668 399 euros - 857 802 508 RCS Nantes